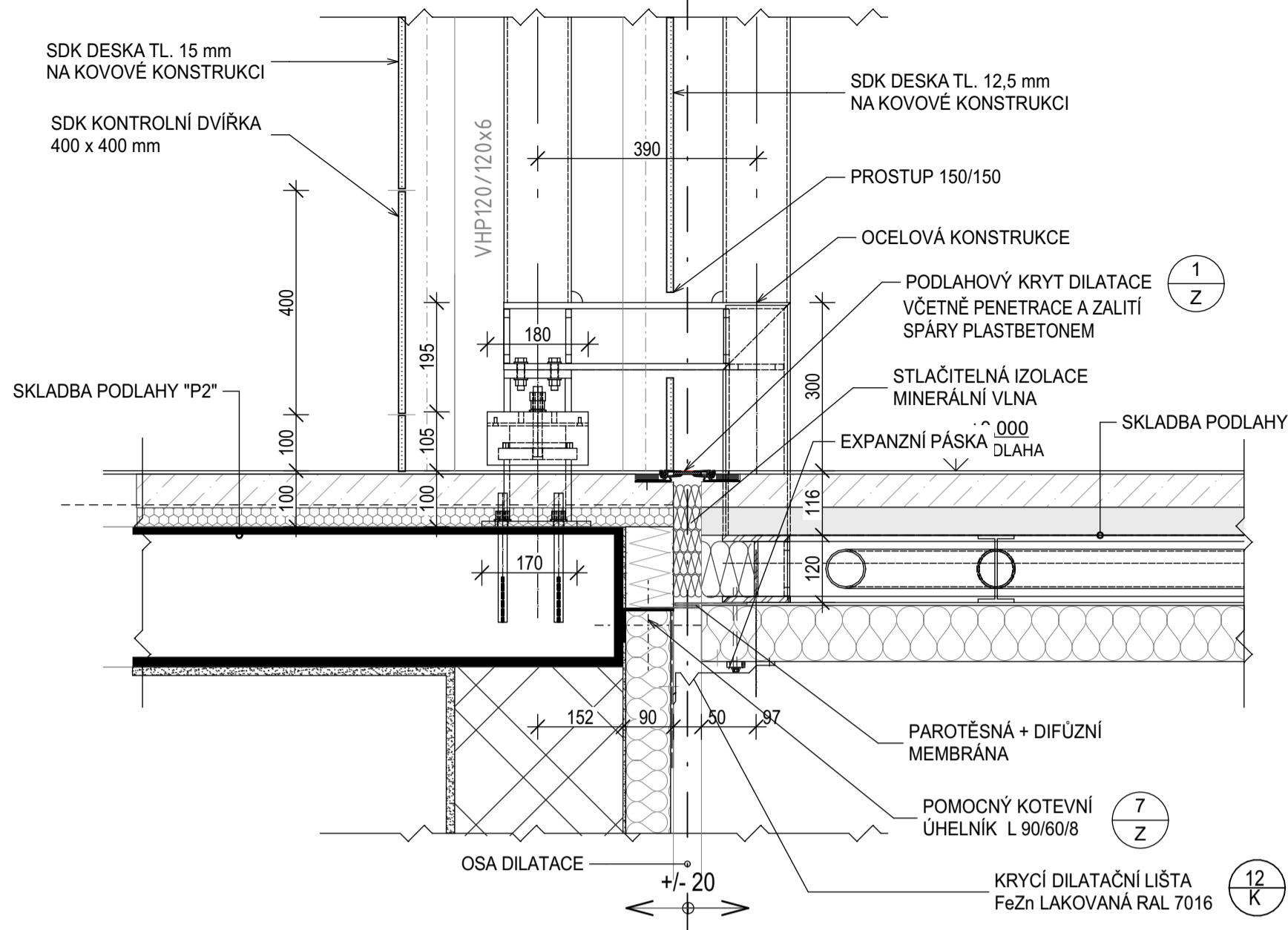
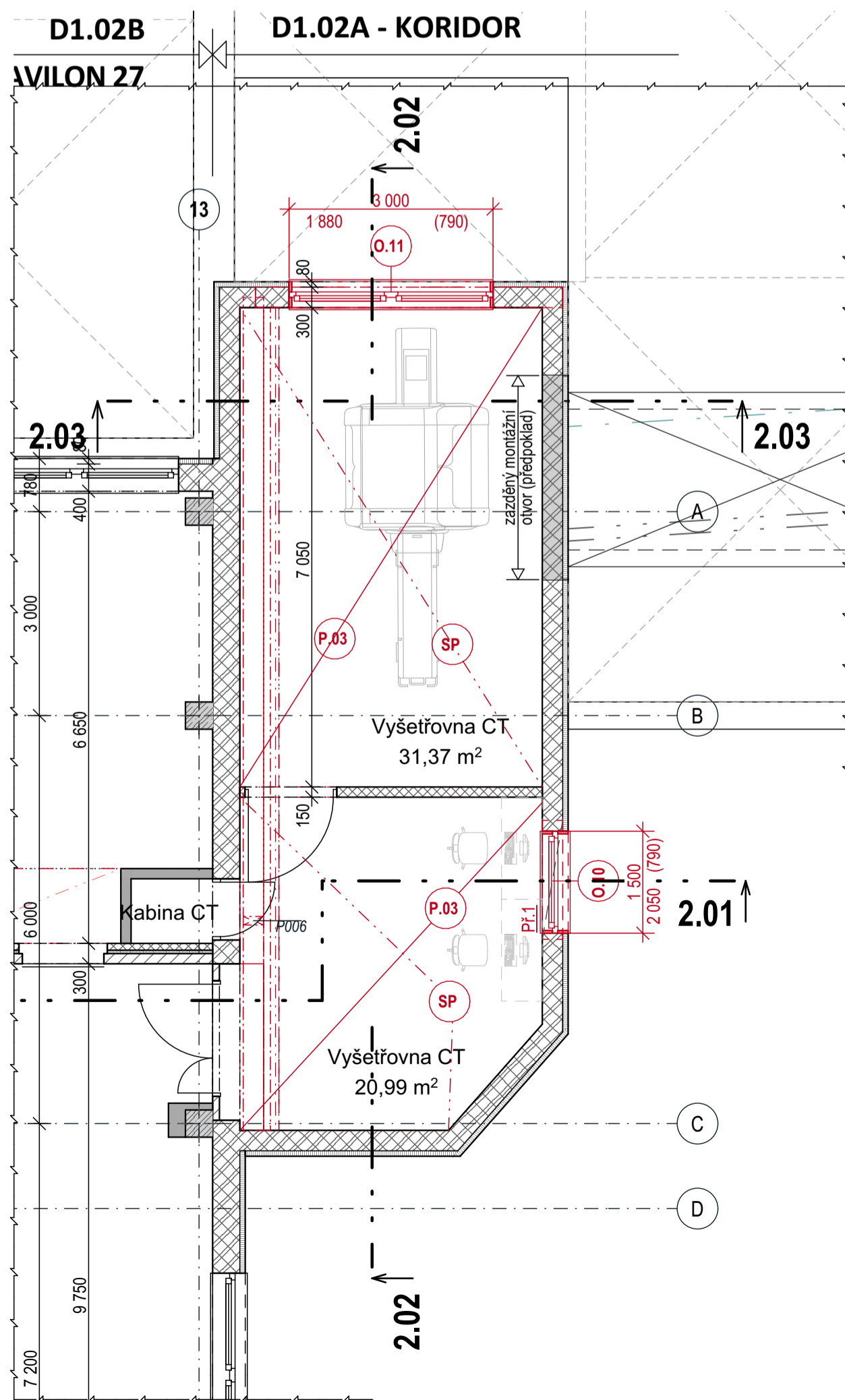


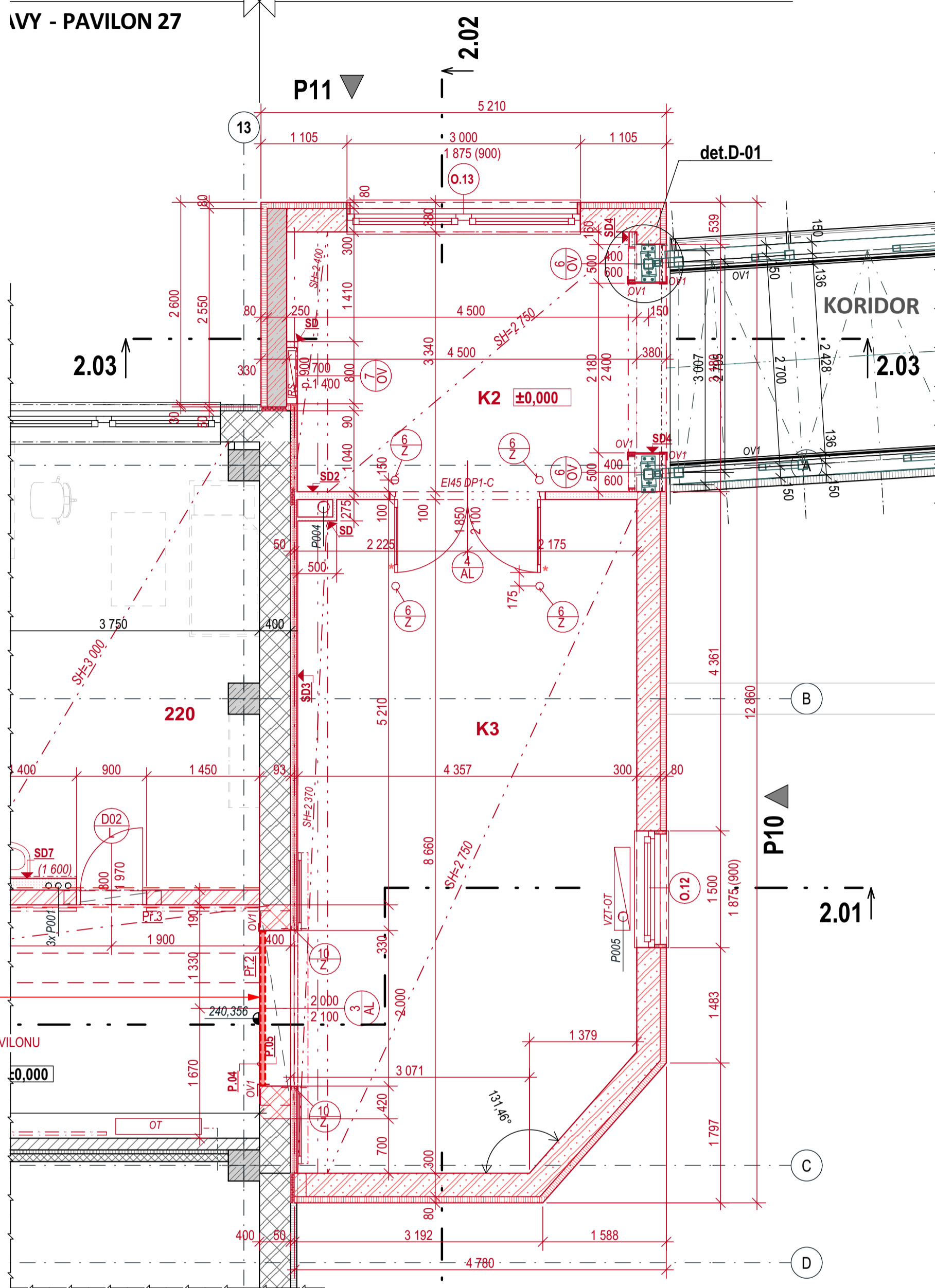
M 1 :10



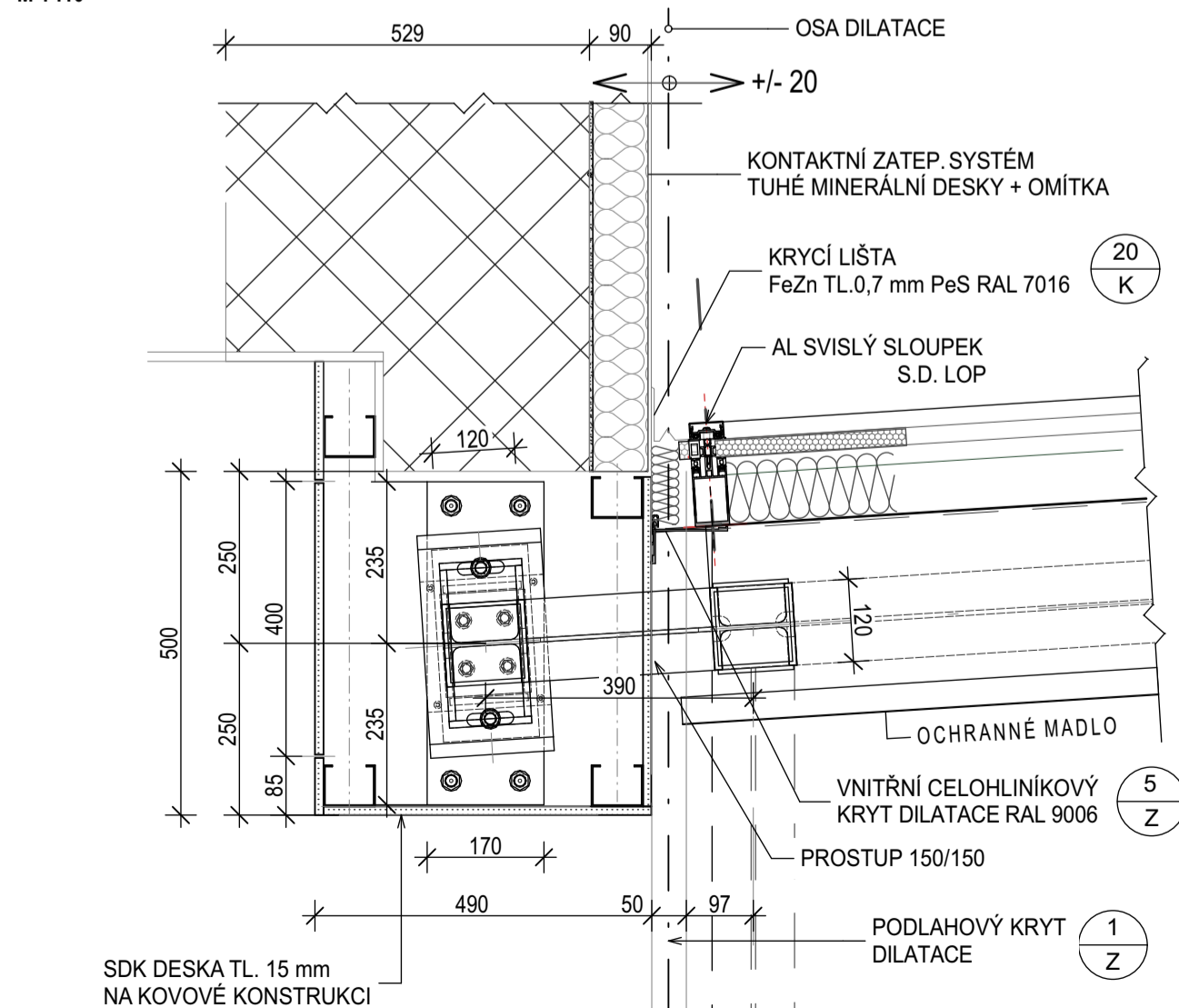
1:75



D1.02A - KORIDOR



M 1 :10



TABULKA MÍSTNOSTÍ 2.NP - NOVÝ STAV											
Č.	NÁZEV MÍSTNOSTÍ	PLOCHA (...)	OZN.	PODLAHA	SOKL	ZVL.ÚPRAVA...	OZN.	PODHLLED	S.V.	STROP	STĚNY
D1.02A											
K2	CHODBA	15,57	P.02	HOMOGENNÍ PVC	PVC FABION v.100 mm	OMYV. NÁTĚR v.2,00m	SP.3	MINERALNÍ RASTROVÝ	2 750	OM-01	OM-01
K3	CHODBA	36,68	P.02	HOMOGENNÍ PVC	PVC FABION v.100 mm	OMYV. NÁTĚR v.2,00m	SP.3	MINERALNÍ RASTROVÝ	2 750	OM-01	OM-01

NOVÉ KONSTRUCE

ROZSAH - VIZ VÝKRESOVÁ ČÁST

STÁVAJÍCÍ KONSTRUKCE




NOVÉ KONSTRUKCE

 ŽELEZOBETONOVÉ KONSTRUKCE MONOLITICKÉ

C25/30-XC1(CZ,F.1)-Cl 0,4-Dmax 22-S3

 ZDĚNÉ KONSTRUKCE Z KERAMICKÝCH DUTINOVÝCH TVÁRNIC P15
VYZDĚNÉ NA MALTU M10, NANÁŠENOU PLNOPLOŠNĚ
- vel. 400×247×238 mm. REI 180. $R_w = 48$ dB

 ZDĚNÉ KONSTRUKCE Z PÓROBETONOVÝCH TVÁŘNIC P3-450 PDK
VYZDĚNÉ NA TENKOVRSTVOU MALTU NANÁŠENOU PLNOPLOŠNĚ
- vel. 300×249×599 mm, pero+drážka+kapsa,
pevnost v tlaku 3,5 MPa, λ_D 0,360 W.m-2.K-1, REI 180, R_w = 46 dB

 SÁDROKARTONOVÉ KONSTRUKCE

- podrobná specifikace viz tabulka SDK

POZNÁMKA

- NOVÉ ZDIVO BUDE OPATŘENO SÁDROVOU OMÍTKOU TL. 15 mm, STÁVAJÍCÍ OMÍTKY BUDOU

VYSPRAVENY Z cca 20% CELKOVÉ PLOCHY

- POD OBKLADY BUDOU PROVEDENY JÁDROVÉ OMÍTKY

- PO SKONČENÍ STAVEBNÍCH ÚPRAV BUDOU PROVEDENY VÝMALBY PAROPROUSTNÝMI NÁTĚRY V BARVĚ BÍLÉ, NOVOU VÝMALBOU BUDOU OPATŘENY TAKÉ STĚNY VŠECH STÁVAJÍCÍCH MÍSTNOSTI, JENŽ BUDOU DOTČENY STAVEBNÍMI ÚPRAVAMI.

- NOVÉ PŘÍČKY BUDOU ZALOŽENY NA HRUBÉ PODLAZE PŘED PROVÁDĚNÍM NÁŠLAPNÝCH VRSTEV

A BUDOU PROVEDENY NA CELOU VÝŠKU PODLAŽÍ.

- DILATAČNÍ SPÁRY BUDOU UTĚSNĚNY PRUŽNOU VLOŽKOU, NA HRANICI POŽÁRNÍCH ÚSEKŮ

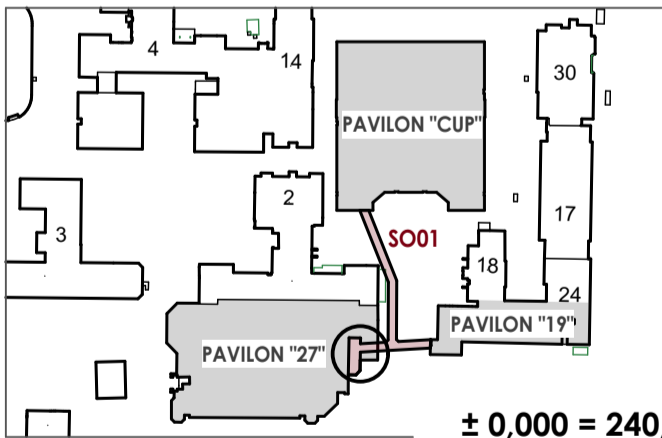
S PO ODOLNOSTÍ DLE TZ PBR.

- PROJEKTANT VYCHÁZEL Z DOKUMENTACE ZAPŮJČENÉ INVESTOREM A VIZUÁLNÍCH PRO

S LOKÁLNÍM DOMĚŘENÍM V ROZSAHU NUTNÉM PRO ZPRACOVÁNÍ DOKUMENTACE.

- ZHOTOVITEL JE POVINEN ZMĚNY A ÚPRAVY KONZULTOVAT S PROJEKTANTEM.

- ZHOTOVITEĽ JE POVINEN SKUTEČNÉ ROZMERY A STAV ZKONTROLOVAŤ NA STAVBE

 $\pm 0,000 = 240,36 \text{ m n. m. Bpy}$

TABULKA REVIZI			
REVIZE	POPS REVIZE	DATUM	VYPRACOVAL
REVIZE	POPS REVIZE	DATUM	VYPRACOVAL
REVIZE	POPS REVIZE	DATUM	VYPRACOVAL

NÁZEV STAVBY NPK, a.s., Pardubická nemocnice, NADZEMNÍ KORIDOR Dokumentace k provedení stavby				CHVĚLEK ATELIER	
HLAVNÍ PROJEKTANT Ing. Dalibor Štránský Ing. arch. Martin Chvālek, MBA	ARCHITEKT Ing. arch. Martin Chvālek, MBA	PROJEKTANT Ing. Dalibor Štránský	VYPRACOVAV Iva Štolárová	CHVĚLEK ATELIER 702 00 GATĚVKA IČO: 0575674 DIČ: CZ 0575674 email: info@chvālekatelier.cz	
OBJEDNATEL Pardubický kraj, Komenského náměstí 125, 532 11 Pardubice				STUPEŇ DPS	DATAUM 04/2024
STAVBYNÍ OBJEKT D1.02A Spojovací koridor 1		ČASŤ D1.01A.10 Architektonicko-stavební řešení		MĚRITKO 1:50, 1:75	FORMAT A4
NÁZEV VÝKRESU Pavilion 27 - Půdorys - nový stav				ARCHIVNÍ ČÍSLO 23-033-5 ČÍSLO VÝKRESU D1.01A.10-14c	
				REVIZE	R00

TENTO DOKUMENT JE MAJETKEM SPOLEČNOSTI CHVÁLEK ATELIER s.r.o. , BEZ PÍSEMNÉHO SOUHLASU ODPOVĚDNÉHO ZÁSTUPCE FIRMY CHVÁLEK ATELIER s.r.o. NESMÍ BÝT DOKUMENT KOPÍROVÁN, POUŽIT NEBO PŘEDÁN TŘETÍ OSOUBOU K DALŠÍMU POUŽITÍ